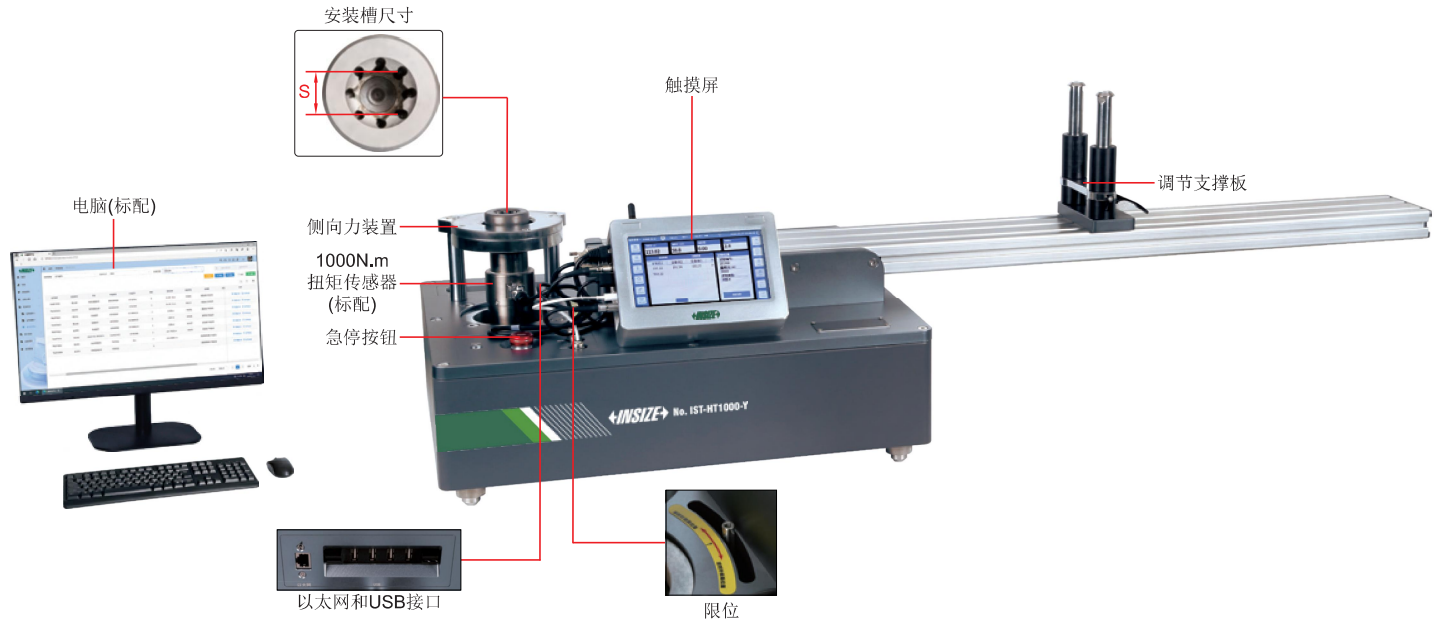


全自动扭矩扳手检定仪

型号 IST-HT1000-Y



检定仪:

- 符合JJG扭矩扳手检定仪国家计量检定规程
- 单位: N.m, cN.m, in.lb, ft.lb, kg.cm
- 可以顺时针或逆时针自动加载
- 可以实时显示试验曲线
- 四种测试模式: 预置式、预置式(手动)、示值式(标准器)、示值式(被检扳手)
- 预设测试模板供同规格的扳手测试时调用
- 可根据需求编辑单点测试、多点自动测试并可对扭矩扳手疲劳测试
- 7寸高清触摸屏, 仪表自带环境温湿度和大气压力测量
- U盘导出数据
- 可连接扫码枪和标签打印机, 扫描二维码或条形码提取器具信息, 检定完成后可自动打印合格标签
- 具有独特的PID控制, 恒扭矩加载, 实现扭矩扳手高低量程快速校准
- 测控系统基于Linux操作系统开发
- 扭矩传感器外形为两头方隼结构, 无螺丝固定快速插拔更换
- 自带以太网及WIFI局域网

计量管理平台软件(标配):

- 基于Linux操作系统开发, 兼容Windows专业版操作系统
- 下发同步样品信息和试验模板至检定仪, 扫描样品码快速开始测量
- 通过局域网将试验数据批量上传至计量管理系统
- 委托单位、样品信息、证书及原始记录生成、试验人员、到期提醒等统一管理
- 运行基础资料管理, 包含角色管理、部门管理、用户管理、菜单管理、系统设置等
- 证书编辑支持多种数据录入方式, 可对证书进行查阅审批, 可以将报告导出为常见的文件格式, 方便数据的共享和传输
- 统计查询与分析功能



应用

技术参数

自动加载扭矩范围	1~1000N.m
采样频率	≥1500Hz
力臂长度范围	135~1185mm
限位角度	±20°
转头头	3/4"转1/2", 3/4"转3/8", 3/4"转1/4"
开口宝塔头*	19mm, 24mm, 30mm
安装槽尺寸(S)	3/4"
电源	AC220V, 50Hz
外形尺寸(长×宽×高)	1330×440×300mm
净重	60kg

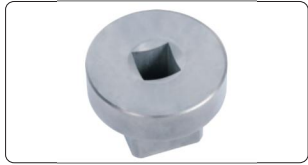
*可定制其他开口规格



扭矩传感器

扭矩传感器技术参数

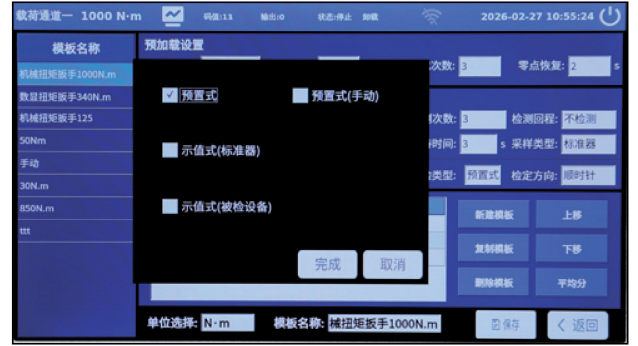
型号	扭矩测量范围	精度	分辨率	尺寸(长×宽×高)	净重
IST-HT-TT50(选配)	1~50N.m	±1%示值 (2%~10%); ±0.5%示值 (10%~100%)	0.001N.m	58×58×125mm	1650g
IST-HT-TT200(选配)	4~200N.m		0.01N.m	58×58×125mm	1650g
IST-HT-TT1000(标配)	20~1000N.m		0.1N.m	58×58×125mm	1650g



转换头(标配)



开口宝塔头(标配)



检定仪测试模式选择



扫码枪(标配)



标签打印机(标配)



检定仪测试过程界面



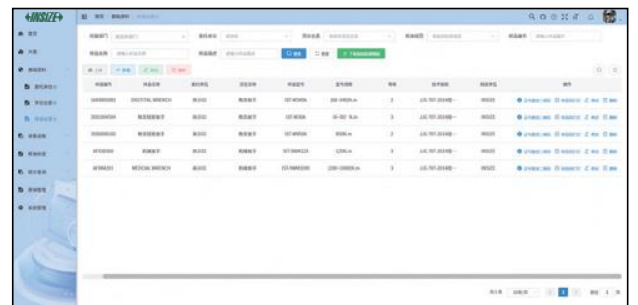
手控盒(标配)



温湿度大气压传感器(标配)

标准配置

主机	1个
计量管理平台软件	1个
电脑	1个
扭矩传感器(IST-HT-TT1000)	1个
转换头	3个
开口宝塔头	1个
扫码枪	1个
标签打印机	2个
手控盒	1个
温湿度大气压传感器	1个
主机电源适配器	1个
网线	1个



计量管理平台样品信息



计量管理平台试验查询